

# Humán erőforrás értékelés és minőségi járműfejlesztési kísérlet a Kecskeméti Főiskolán



Dr. Horváth Ágnes  
Általános rektorhelyettes  
Kecskeméti Főiskola

- ISO 9001-2008 szabvány szerinti minőségirányítási rendszer
- az intézmény működését áthatja minőségi szemlélet
- A folyamatos megújulás az oktatók minőségi iránti elkötelezettségén keresztül a hallgatói szinten is érvényesül, különös tekintettel a járműépítő csapatokra



# Munkatársak értékelése, illetve a fejlesztési programok meghatározása



Bejelentkező: Acsádi Péter

Kijelentkezés



## KECSKEMÉTI FŐISKOLA MUNKATÁRSI ÉRTÉKELŐ RENDSZER

[Kezdő oldal](#) [Kerdoiv](#) [Súgó](#)

### Innováció: önértékelésen alapuló on-line vezetői értékelési rendszer

Az értékelés a következő lépéseket foglalja magába:

- Értékelés
- Vezetői értékelés (ahol releváns)
- Szöveges megjegyzés (ha szükséges)
- Összefoglaló értékelés (pontszám és szöveges)
- Közalkalmazott észrevétele (ha szükséges)
- Előző évre kitűzött fejlesztési akciók megvalósulásának értékelése
- Éves fejlesztési terv (fejlesztendő terület, akció, erőforrás, határidő, felelős)
- Hosszú távú elképzelések (közalkalmazott érdeklődési területei, vezetővel megbeszélte lépések)

# Munkatársak értékelése, illetve a fejlesztési programok meghatározása



## ÉRTÉKELÉSI LAP – OKTATÓ / KUTATÓ

(oktatói és kutatói munkakörben foglalkoztatott közalkalmazott)

### 1. A közalkalmazott személyi adatai

Acsádi Péter

### 2. A közalkalmazotti jogviszonnyal kapcsolatos adatok

#### 3. Az értékelés

##### 3.1. A teljesítmény-követelményeknek való megfelelés

Kiemelkedő (3 p.)  Megfelelő (2 p.)  Kevéssé megfelelő (1 p.)  Nem megfelelő (0 p.)

Szöveges indokolás:

##### 3.2. Az oktatási / kutatási tevékenység ellátásának minősége

Kiemelkedő (3 p.)  Megfelelő (2 p.)  Kevéssé megfelelő (1 p.)  Nem megfelelő (0 p.)

Szöveges indokolás:

##### 3.3. A munkavégzéssel kapcsolatos pontosság, szorgalom, igyekezet

Kiemelkedő (3 p.)  Megfelelő (2 p.)  Kevéssé megfelelő (1 p.)  Nem megfelelő (0 p.)

Szöveges indokolás:

##### 3.4. A munkavégzéssel kapcsolatos felelősség és hivatástudat

Kiemelkedő (3 p.)  Megfelelő (2 p.)  Kevéssé megfelelő (1 p.)  Nem megfelelő (0 p.)

Szöveges indokolás:

##### 3.5. A csoportmunka / a főiskola közéletében való részvétel

Kiemelkedő (3 p.)  Megfelelő (2 p.)  Kevéssé megfelelő (1 p.)  Nem megfelelő (0 p.)

Szöveges indokolás:

##### 3.6. A szakmai / tudományos / művészeti tevékenység színvonala

Kiemelkedő (3 p.)  Megfelelő (2 p.)  Kevéssé megfelelő (1 p.)  Nem megfelelő (0 p.)

Szöveges indokolás:

## 4. Vezetői megbízáshoz kapcsolódó érzelési szempontok szempontok

### 4.1. A vezető által irányított szervezeti egység/intézmény munkájának színvonala

Kiemelkedő (3 p.)  Megfelelő (2 p.)  Kevéssé megfelelő (1 p.)  Nem megfelelő (0 p.)

Szöveges indokolás:

### 4.2. A vezető által irányított szervezeti egység/intézmény eredményessége

Kiemelkedő (3 p.)  Megfelelő (2 p.)  Kevéssé megfelelő (1 p.)  Nem megfelelő (0 p.)

Szöveges indokolás:

### 4.3. A vezető által demonstrált vezetői készség

Kiemelkedő (3 p.)  Megfelelő (2 p.)  Kevéssé megfelelő (1 p.)  Nem megfelelő (0 p.)

Szöveges indokolás:

# Munkatársak értékelése, illetve a fejlesztési programok meghatározása



Hosszú távú elképzelések (4 év vagy hosszabb időre)

A közalkalmazott hosszú távú elképzelései és törekvései az érdeklődési és felelősségi területén.  
(Vezetés, K+F, publikáció, művészet, oktatásfejlesztés, módszertan, projekt részvétel)

A közalkalmazott saját fejlesztési igényei:

Személyes célok		Mérőföldkövek és ütemtervek (határidők)	
1	Cél leírása		
2			
3			
4			
5			

Mentés

Copyright © Kecskeméti Főiskola, 2014. | Minden jog fenntartva.

A vezető által végzett teljesítményértékelés alapja

- a munkatárs által előkészített önértékelés és a szóban vagy írásban a Szakmai fejlesztési lapon előterjesztett fejlesztési terv
- a munkatársi elégedettségi felmérések értékelései,
- a hallgatói felmérések eredménye és szükség szerint az eredményeként hozott beavatkozási tervek és természetesen
- a közalkalmazott éves teljesítménye, tényleges felkészültsége.

**Az értékelési rendszer hatása: dokumentált mérési eredmények (minőségi szemlélet) a hallgatói járműfejlesztésben**

# Minőségi járműfejlesztés – A járműveken mért adatok naplózása (logolás)



Az energiatakarékosság, a környezetvédelem és járműbiztonság fejlesztését segíti, ha



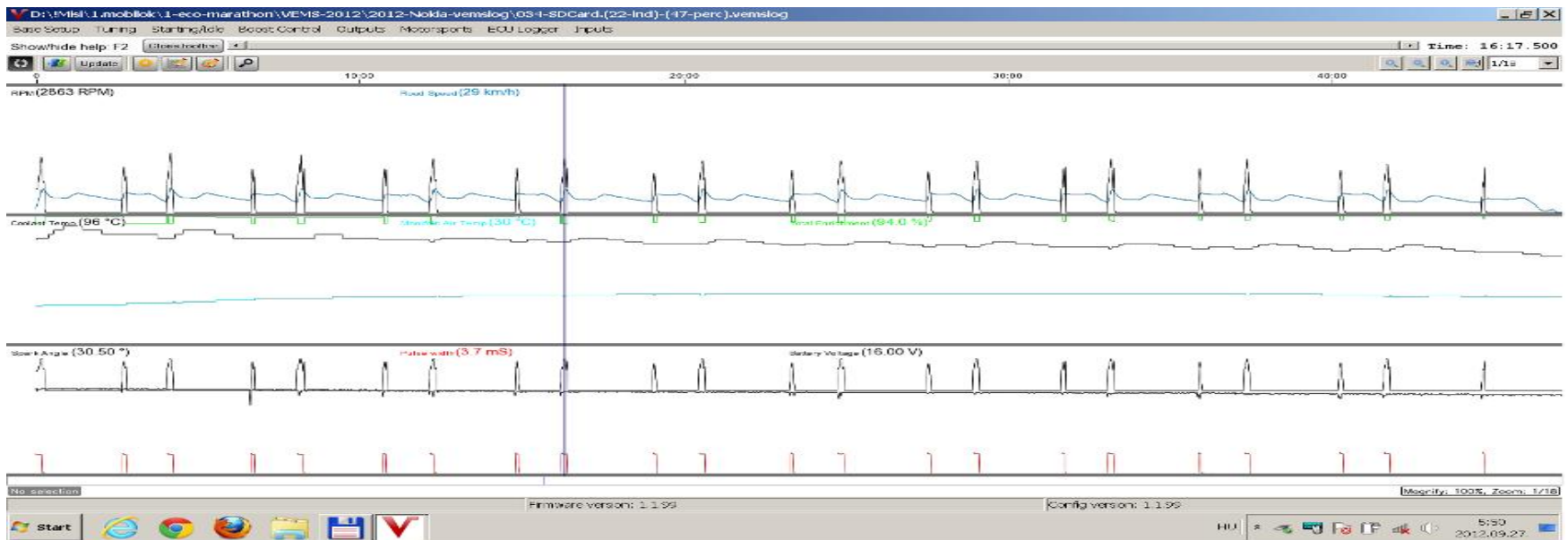
- a vizsgált járművet nem laborkörülmények között üzemeltetjük,
- a járműre szerelt érzékelőkkel méréseket végzünk,
- a mért adatokat eltároljuk (naplózzuk, logoljuk).

Ez a fejlesztési metodika hatásosnak bizonyult az energiatakarékos járművek nemzetközi versenyére épített **Megaméter** nevű jármű hajtásláncának (motor, tengelykapcsoló, áttétel) fejlesztésekor.

# Minőségi járműfejlesztés – A járműveken mért adatok naplózása (logolás)

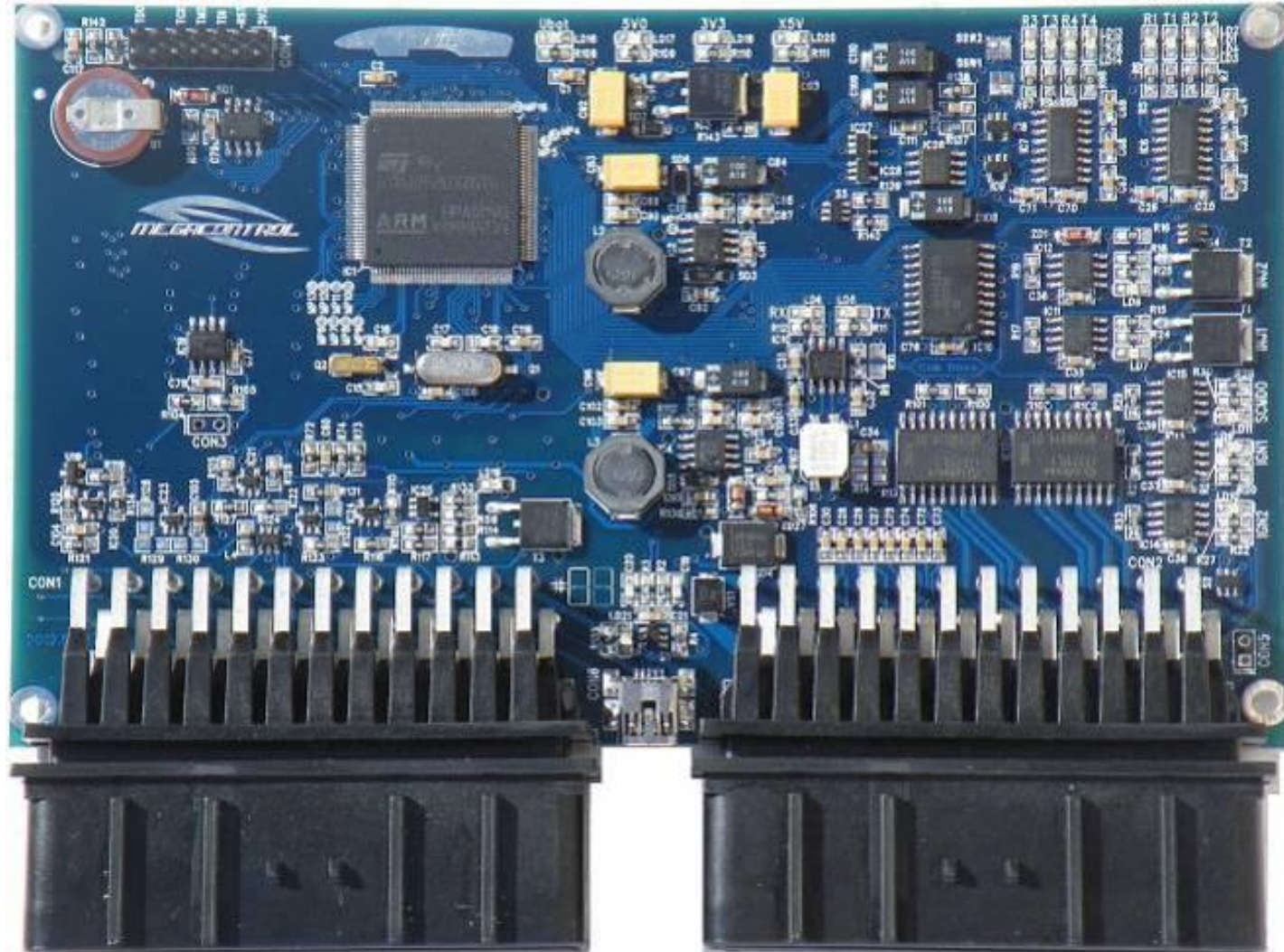


A logolást a benzinmotor motorvezérlője (ECU: egy célszámítógép) végezte, amely a hozzákapcsolt érzékelőkön keresztül a következő adatokat mérte: járműsebesség, a motor és a beszívott levegő hőmérséklete, a főtengely szög helyzete, a fordulatszám, a fojtószelep állása, a tüzelőanyag nyomása, az akkumulátorfeszültség, a kipufogógáz oxigéntartalma.



Egy gyári motorvezérlő naplózott adatainak grafikus megjelenítése

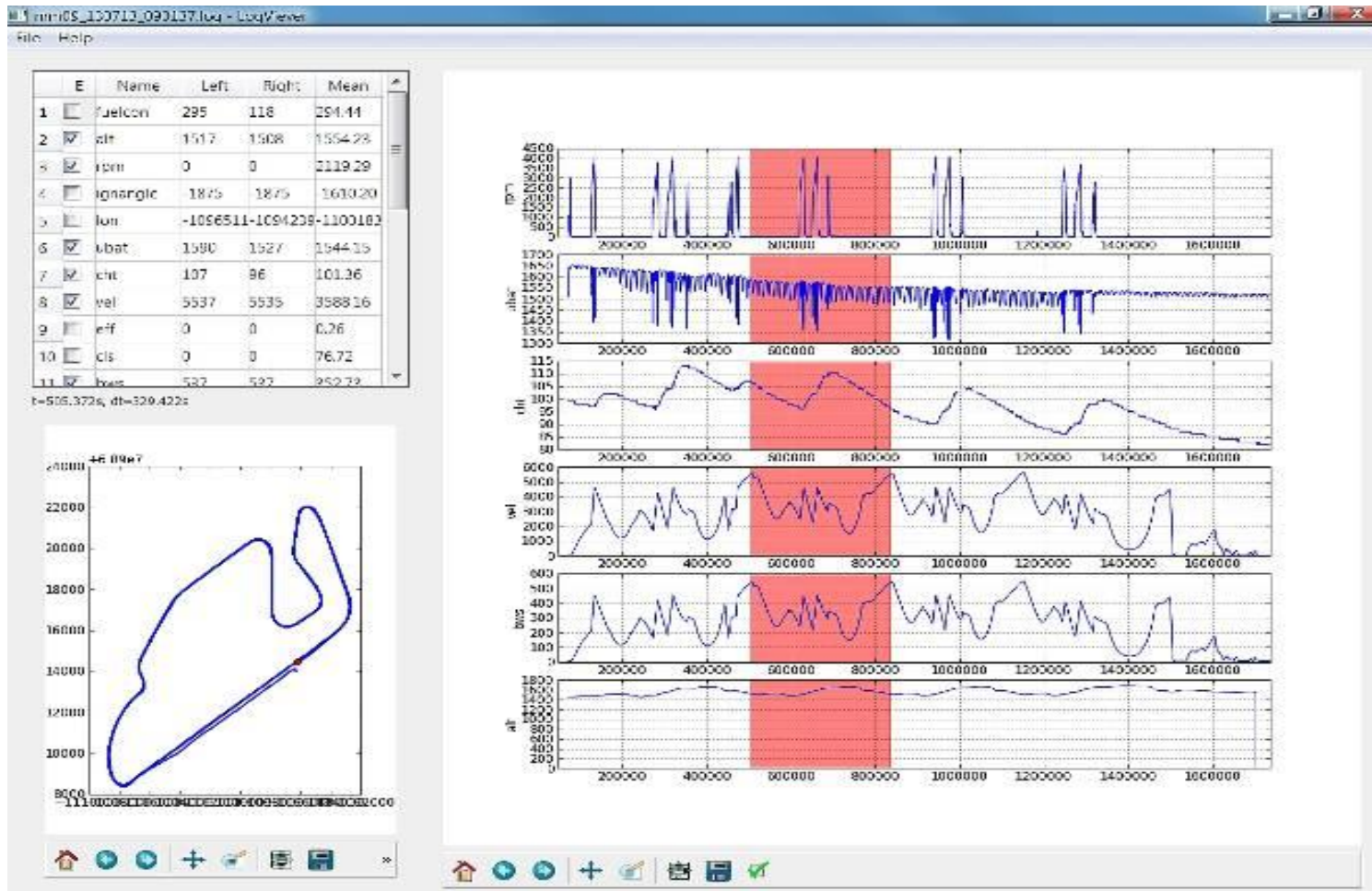
# Minőségi járműfejlesztés – A járműveken mért adatok naplózása (logolás)



A MegaControl járművezérlő (saját fejlesztés)



# Minőségi járműfejlesztés – A járműveken mért adatok naplózása (logolás)



A naplózott adatok és a pálya grafikus megjelenítése

# MEGALUX



A Megalux napelemes autó négykerekű, első kerék kormányzású, a bal hátsó kerék a hajtott. Ezzel a járművel lett 7. helyezett a csapat az ausztráliai napelemes autók világversenyére (World Solar Challenge, 2015).



## MPPT töltésvezérlő

A napelem modulok saját fejlesztésű MPPT funkcióval rendelkező töltésvezérlő elektronikákon keresztül hajtják a járművet és töltik az akkumulátort. A 15 db vezérlőegység saját mérőrendszerrel kiegészítve csatlakozik a jármű CAN-busz hálózatához.



***Köszönjük a figyelmet!***